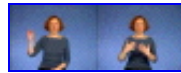


◀ Chlorbleiche (*chlorine bleach*) ▶

- **Auch:** Chlorbleichlauge; Javellsche Lauge
- **Definition:** Chlorbleiche, auch Chlorbleich[lauge](#) oder Javellsche Lauge genannt, entsteht durch Zugabe von Chlor in verdünnte Natronlauge. In einer Chlorbleiche wird bei [Temperaturen](#) um 30° C Sauerstoff abgespalten, der zum Bleichen der [Wäsche](#) und zum [Entfernen](#) hartnäckiger Flecken dient. Eine [Waschlauge](#), die Chlorbleiche enthält, riecht unangenehm. Die darin [gewaschene](#) Wäsche muss zur Neutralisierung nochmals gewaschen werden.
In Deutschland ist die Verwendung von Chlorbleichen verboten. Nur in der Bekleidungsindustrie werden sie zum Bleichen von Jeansstoffen eingesetzt. Früher wurden Chlorbleichen unter anderem in der [chemischen Reinigung](#) verwendet. Haushalte in Amerika und England benutzen flüssige Chlorbleichen als [Flecktentferner](#).
- **Sachgruppe:**
 - [Wäschepflege](#) ([Wäschepflegemittel](#) [Waschhilfsmittel](#))

1

(274)



[SCHÜTTEN1A](#) [HELL](#)